

VITA

PRZYCHODNIA LEKARZY
SPECJALISTÓW I STOMATOLOGÓW

KOBIETA 65+

Cena regularna 1 290 zł
CENA PAKIETU 1 000 zł !!

PRZEGLĄDY ZDROWIA 65+

Szanowni Państwo!

W trosce o **zachowanie zdrowia i sprawności** przygotowaliśmy indywidualne programy badań diagnostycznych pozwalające ocenić stan zdrowia osób po 65 r.ż. i wcześniej wykryć problemy, którym można zapobiec lub je leczyć skutecznie.

Nie można zatrzymać czasu, ale można zdrowo się zestarzeć.

ZAKRES USŁUG:

KONSULTACJE SPECJALISTYCZNE

Konsultacja ginekologiczna z usg transwaginalnym
Konsultacja kardiologiczna z usg serca
Konsultacja okulistyczna
Konsultacja laryngologiczna
Przeгляд stomatologiczny
Całościowa ocena geriatryczna (ocena funkcji poznawczych, sprawności funkcjonalnej, stanu psychicznego, odżywienia)
Konsultacja geriatryczna (wizyta podsumowująca wyniki)

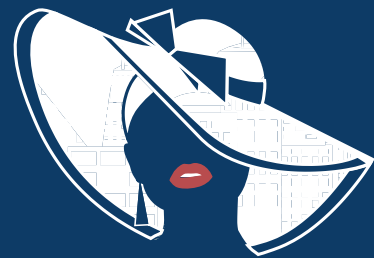
BADANIA DIAGNOSTYCZNE

Cytologia szyjki macicy
Badanie EKG - spoczynkowe
Audiometria
USG piersi
USG jamy brzusznej i przestrzeni zaotrzewnowej

BADANIA LABORATORYJNE

OB, morfologia 5 diff z rozmazem, glukoza, HbA1c, lipidogram, TSH
Badanie ogólne moczu + osad
Kreatynina, eGFR, Jonogram
Próby wątrobowe
TIBC, żelazo, ferrytyna
Kał krew utajona 3x
Białko całkowite, albumina
CRP, Witamina D3 25(OH)
Witamina B12, CEA (marker)

ZADBAJ O ZDROWIE SWOJE I SWOICH NAJBLIŻSZYCH !



PRZYCHODNIA LEKARZY SPECJALISTÓW I STOMATOLOGÓW



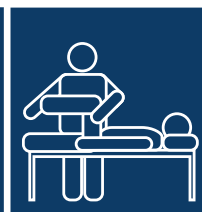
PORADNIE
SPECJALISTYCZNE



STOMATOLOGIA



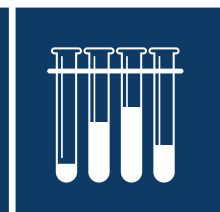
MEDYCYNA
PRACY



REHABILITACJA



BADANIA
DIAGNOSTYCZNE



BADANIA
LABORATORYJNE